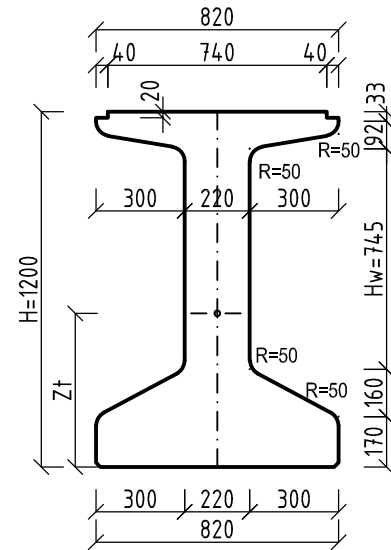
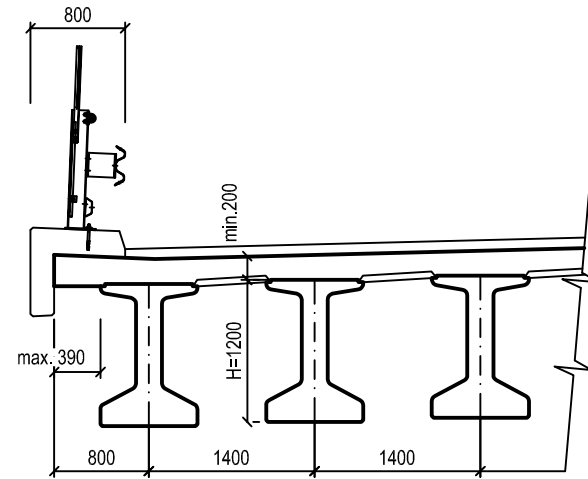


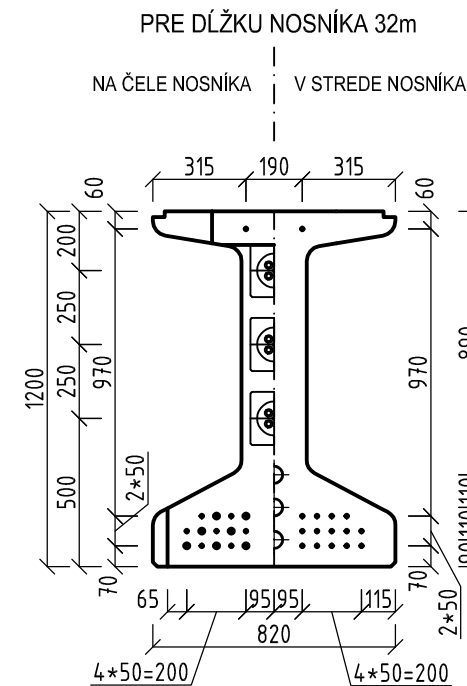
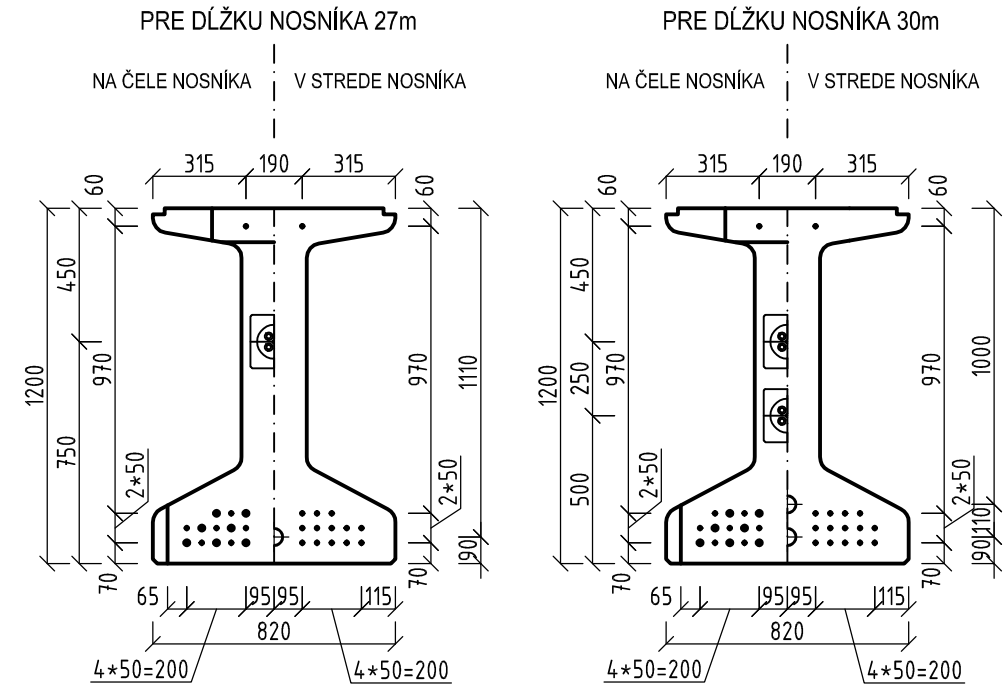
PRIEČNY REZ



USPORIADANIE NOSNÍKOV
V PRIEČNOM SMERE



ROZMIESTNENIE TVRDEJ VÝSTUŽE - PRIEČNE REZY



ZÁKLADNÉ ROZMERY A PRIEREZOVÉ VELIČINY

OZNAČENIE	Dĺžka [m]	ZÁKLADNÉ ROZMERY [m]				PRIEREZOVÉ VELIČINY		
		Výrobná dĺžka	Rozpätie	Výška H	Výška Hw	A [m ²]	Z t [m]	I y [m ⁴]
VPH-PTMN 2016-I, 27m	27,0	27,0	26,4	1,2	0,745	0,47257	0,519	0,08030
VPH-PTMN 2016-I, 30m	30,0	30,0	29,4	1,2	0,745	0,47257	0,519	0,08030
VPH-PTMN 2016-I, 32m	32,0	32,0	31,4	1,2	0,745	0,47257	0,519	0,08030

SPOTREBA HLAVNÝCH STAVEBNÝCH HMÔT NA 1 NOSNÍK

Dĺžka [m]	BETÓN		OCEĽ	
	OBJEM [m ³]	HMOTN. [t]	ØLs15,7 [t]	B500B [t]
2016 - I, 27m	12,76	31,90	1,034	2,144
2016 - I, 30m	14,18	35,40	1,374	2,353
2016 - I, 32m	15,12	37,80	1,630	2,486

POZNÁMKY:

ROK ZAČATIA VÝROBY: 2016
 VÝROBCA: VÁHOSTAV-SK-PREFA, s.r.o.
 TYPOVÝ PODKLAD: www.vph.sk
 TRIEDA BETÓNU STN EN 206-1:
 NOSNÍK: C60/75 XC4, XD1, XF2 - Cl0,1-Dmax16
 DOSKA: C30/37 XC3, XD1, XF1 - Cl0,4-Dmax16
 PRIEČNIK: C30/37 XC4, XD1, XF2 - Cl0,4-Dmax16
 PREDPÍNACIA VÝSTUŽ: FprEN 10138-3-Y1860S7-15,7
 BETONÁRSKA VÝSTUŽ: B500B
 DODATOČNE PREDP. KÁBEL: 4 x Ls15,7/1860MPa

VPH-PTMN - 2016-I	KL
	34-02
DĹŽKY 27, 30, 32	Strana: 1

VPH-PTMN - 2016-I	KL
	34-02
DĹŽKY 27, 30, 32	Strana: 2